

## DESCRIÇÃO DA INFRA-ESTRUTURA

O Sistema de Abastecimento de Água iniciou-se no final de 2011 com o intuito de fornecer água tratada ao Matadouro do Litoral Alentejano, tendo como origem a captação no canal de rega.

Além do fornecimento de água ao MLA, a estação permite também alimentar diretamente a rede de distribuição da localidade de Fornalhas Velhas, bem como o reservatório elevado existente.

### CAUDAL

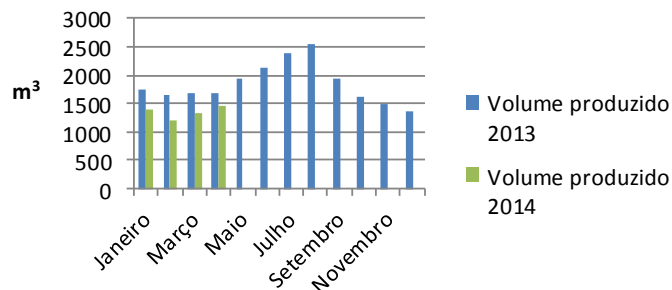
Ajustável de 2m<sup>3</sup>/h a 13m<sup>3</sup>/h

Caudal médio de funcionamento - 10m<sup>3</sup>/h

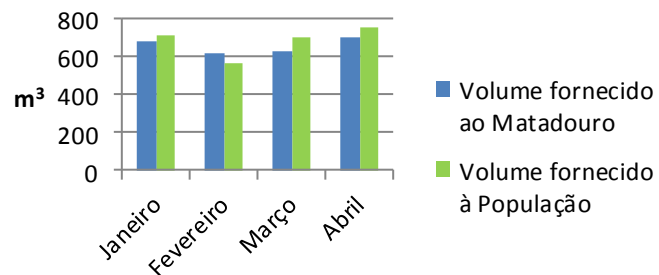


Estação de Tratamento

## ETA DO MATADOURO - FORNALHAS



## VOLUMES FORNECIDOS 2014



## ETA MATADOURO FORNALHAS VELHAS



## Centro Operacional Sul Sistema Santa Clara

### Contactos:

Águas Públicas do Alentejo, SA

Rua Dr.º Aresta Branco, 51

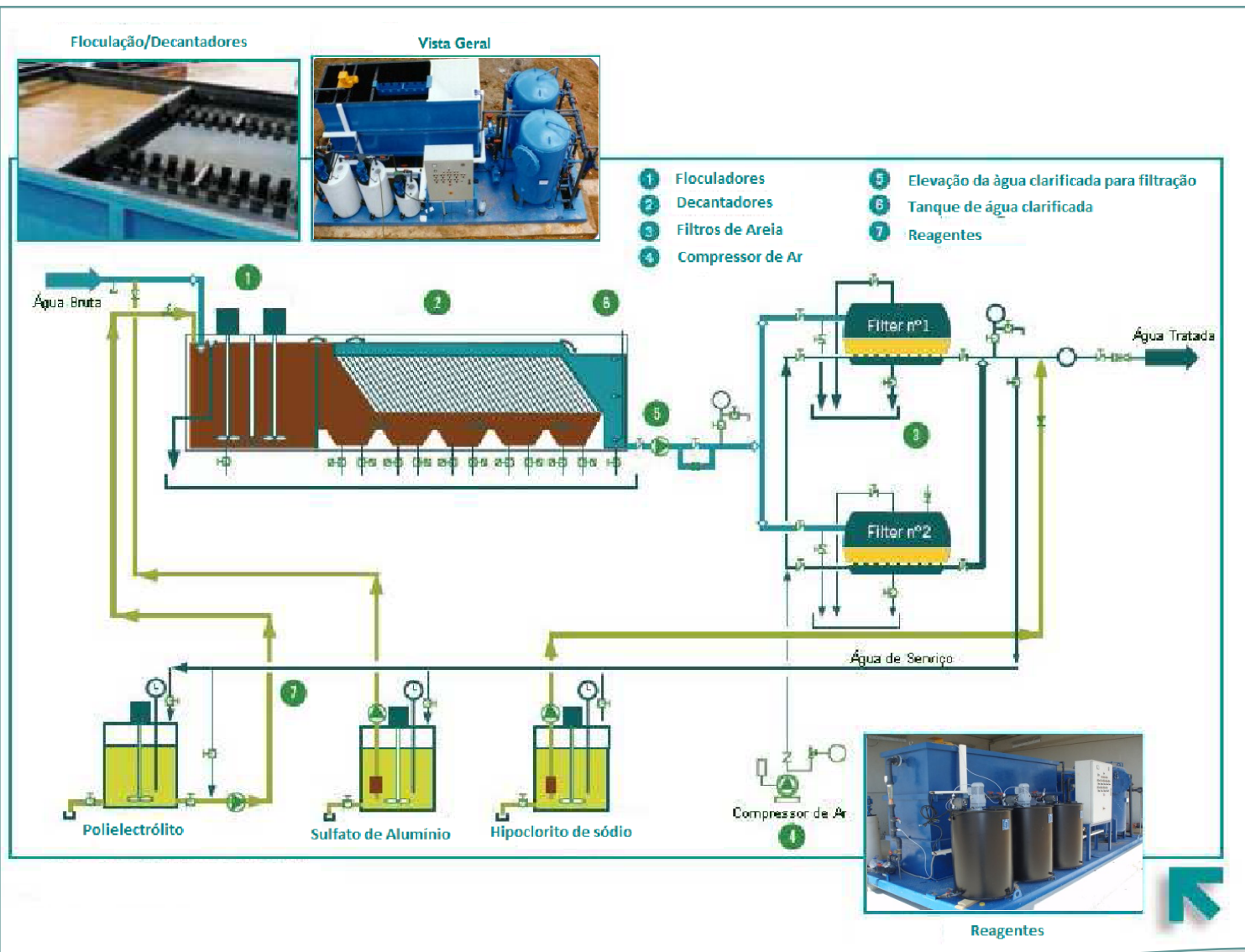
7800-310 Beja

Tel: 284 101 100

Fax: 284 101 199

E-Mail: [info@agda.pt](mailto:info@agda.pt)

## DIAGRAMA DO PROCESSO



## A ETA COMPREENDE AS SEGUINTE ETAPAS:

- \* Pré-oxidação com dióxido de cloro;
- \* Coagulação/floculação em floculadores com agitação lenta;
- \* Decantação em decantadores lamelares;
- \* Filtração em filtros de areia fechados;
- \* Desinfecção final com dióxido de cloro.



Captação - Canal



Reservatório de água bruta