

## Dados da Empreitada

- **Adjudicatário:** Agrocinco-Construções SA, e CARIJA SA-Sociedade Anónima.
- **Valor de Adjudicação:** € 491.216.66
- **Data de Adjudicação:** 10-05-2006
- **Data de Consignação:** 09-01-2007
- **Prazo de Execução:** 180 dias



## AgdA-Águas Públicas do Alentejo, SA

É a entidade gestora do Sistema Público de Parceria Integrado de Águas do Alentejo (SPPIAAlentejo).

Foi constituída em 25 de Setembro de 2009 e surge na sequência do Contrato de Parceria Pública, assinado a 13 de Agosto de 2009, para a gestão de forma integrada, dos serviços de abastecimento de água para consumo público e de saneamento de águas residuais, entre o Estado Português e os Municípios de Alcácer do Sal, Aljustrel, Almodôvar, Alvito, Arraiolos, Barrancos, Beja, Castro Verde, Cuba, Ferreira do Alentejo, Grândola, Mértola, Montemor-o-Novo, Moura, Odemira, Ourique, Santiago do Cacém, Serpa, Vendas Novas, Viana do Alentejo e Vidigueira.

### Parceria Pública, um Objetivo Comum

Esta parceria visa garantir a qualidade, a continuidade e a eficiência dos serviços de água em “alta”, numa região com necessidades especiais, nomeadamente problemas de escassez de recursos hídricos e dispersão populacional

### Juntos Vamos mais Longe!!!



#### Contactos:

#### Águas Públicas do Alentejo, SA

Rua Dr.º Aresta Branco, 51

7800-310 Beja

Tel: 284 101 100 Fax: 284 101 199

E-Mail: [info@agda.pt](mailto:info@agda.pt)

Web Site: [www.agda.pt](http://www.agda.pt)



## ETAR de BRINCHES

Maio 2014



INICIATIVA PARA O DESENVOLVIMENTO SUSTENTÁVEL



PROJETO CO-FINANCIADO PELA UNIÃO EUROPEIA (FUNDO DE COESÃO)



Financiado a 70 % pelo QREN

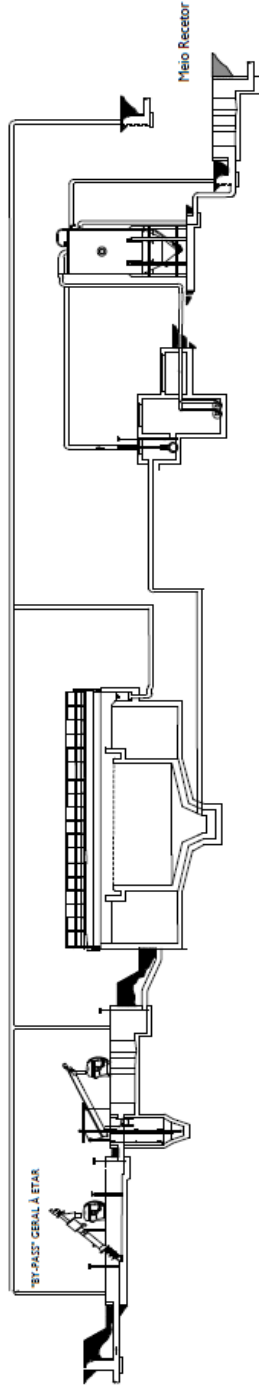
# ETAR de Brinches

## Esquema Geral



### FASE LÍQUIDA

### OBRA DE ENTRADA



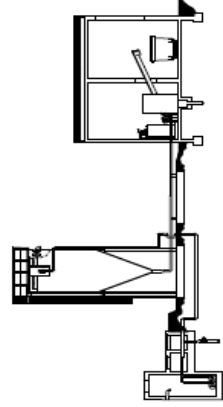
Tanque /  
Compactador /  
Desarenado /  
Desengordurador

Reator Biológico

EE de Lamas

Espressor Gravitico

### FASE SÓLIDA



Para mais informação sobre esta instalação deve consultar [www.agda.pt](http://www.agda.pt)  
Contactos: Geral – 284 101 100  
Centro Operacional Este – 284 858 060 / 939 555 843 (ETA do Enxoe)

## Descrição do Empreendimento

A Estação de Tratamento de Águas Residuais de Brinches, localiza-se na freguesia de Brinches, concelho de Serpa, junto a uma linha de água afluente ao Barranco das Várzeas, pertencente à Bacia Hidrográfica do Guadiana.

A ETAR entrou em funcionamento no ano de 2013 recebendo a totalidade das águas residuais urbanas da aldeia de Brinches, através de um emissário, com escoamento em gravítico, indo descarregar na obra de entrada da ETAR.

Dimensionada para uma população de cerca de 1500 habitantes-equivalentes, a ETAR tem uma capacidade de tratamento de 225 m<sup>3</sup>/dia de águas residuais, tendo em conta a população servida em ano de horizonte de projeto.

O sistema de tratamento preconizado é o sistema de tratamento biológico por lamas ativadas em regime de arejamento prolongado com nitrificação/desnitrificação, contemplando ainda a remoção biológica e química de fósforo. O tratamento biológico consiste num reator em forma circular, cujo centro integra um decantador circular, de maneira a constituir um conjunto compacto. A ETAR possui ainda capacidade para desidratar as lamas produzidas e espessadas ao longo do processo de tratamento.

A ETAR contempla as seguintes operações unitárias de tratamento:

✓ Fase líquida:

-Tratamento preliminar: tamisação / compactação, desarenamento / desengorduramento e medição de caudal;

-Tratamento secundário/biológico: tratamento biológico por lamas ativadas, decantação secundária, precipitação química de fósforo;

✓ Fase sólida

-Espessamento gravítico e desidratação de lamas em filtro banda;